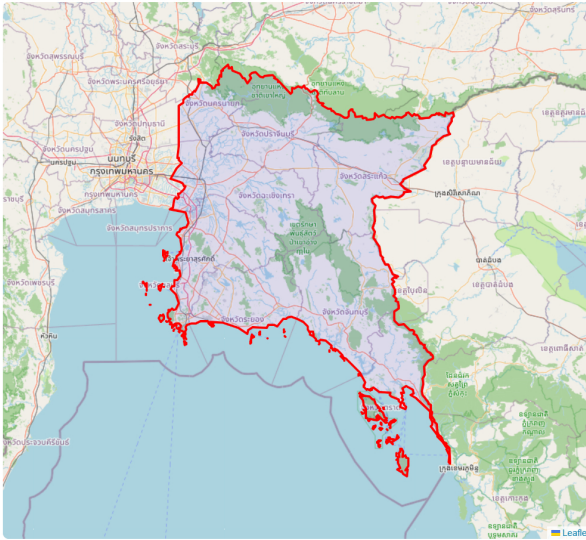


ภาคตะวันออกเฉียงเหนือ

ทั้งหมด



ความจุแหล่งน้ำผิวดิน  
**14.74**  
ล้าน ลบ.ม.

จำนวนแหล่งน้ำผิวดิน  
**17**  
แห่ง

ปริมาณน้ำปัจจุบัน  
**8.55 (57.99%)**  
ล้าน ลบ.ม.

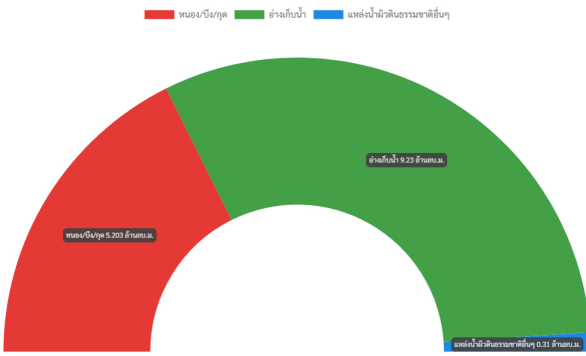


น้อยกว่า 20%	2	แห่ง
21% - 30%	0	แห่ง
31% - 80%	11	แห่ง
81% - 100%	2	แห่ง
มากกว่า 100%	2	แห่ง

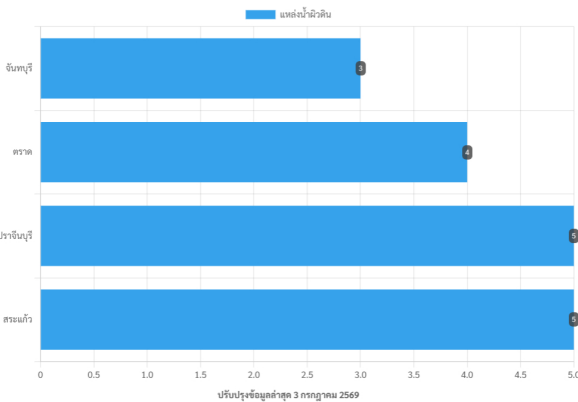
จำนวนแหล่งน้ำ  
**17** แห่ง

ประเภทกับความจุแหล่งน้ำผิวดิน 14.74 ล้าน ลบ.ม.

พื้นที่กับแหล่งน้ำผิวดิน



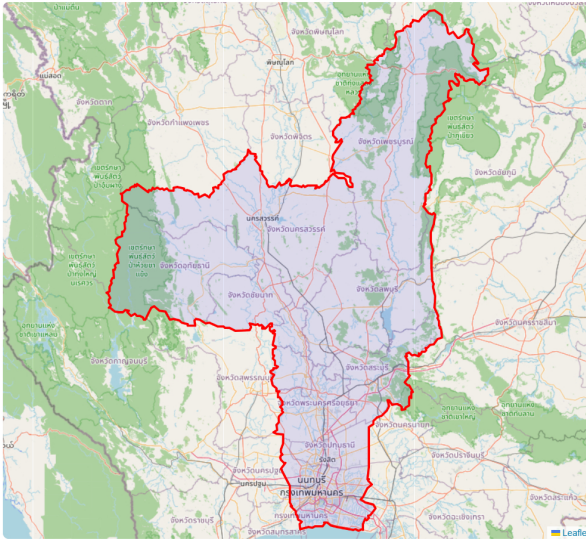
เปรียบเทียบข้อมูลล่าสุด 3 กรกฎาคม 2569



เปรียบเทียบข้อมูลล่าสุด 3 กรกฎาคม 2569

ภาคกลาง

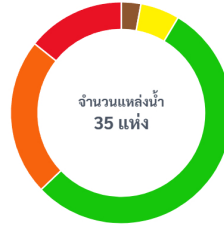
ทั้งหมด



ความจุแหล่งน้ำผิวดิน  
**45.46**  
ล้าน ลบ.ม.

จำนวนแหล่งน้ำผิวดิน  
**35**  
แห่ง

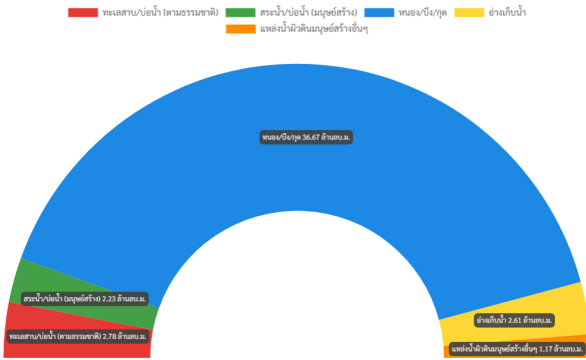
ปริมาณน้ำปัจจุบัน  
**29.26 (64.36%)**  
ล้าน ลบ.ม.



น้อยกว่า 20%	1	แห่ง
21% - 30%	2	แห่ง
31% - 80%	19	แห่ง
81% - 100%	8	แห่ง
มากกว่า 100%	5	แห่ง

ประเภทกับความจุแหล่งน้ำผิวดิน 45.46 ล้าน ลบ.ม.

พื้นที่กับแหล่งน้ำผิวดิน



ปรับปรุงข้อมูลล่าสุด 3 กรกฎาคม 2569

